



### Technische Daten

Motor	230 Volt, 50 Hz, 4 Amp.
Drehzahl	2850 U/min
Geräuschpegel	max. 60 dB
Spitzenwinkel	90° – 150°
Schleifbereich	2,3 – 16,0 mm
Maße   BxTxH	660 x 560 x 305 mm
Gewicht	52,0 kg

### DAREX XPS-16+ CC CNC

Der perfekte Einstieg in die CNC-Technik. Vier Achsen CNC Schleifautomat für Spiralbohrer mit Kegelmantel- oder Flächenschliff. Sehr effizienter und vollautomatisch ablaufender Schleifprozess.

Exaktes Positionieren und Prozesssichere Wiederholgenauigkeit durch Lichtsensoren.

Schleifen Sie Ihre HSS+VHM Spiralbohrer in Spitzenqualität, individuell und wirtschaftlich!

- Wahlweise Kegelmantel- oder Flächenschliff
- Intuitive und transparente Programmierung per „Touch Screen“ – Eingabe
- Erfassen und Positionieren des Bohrers durch Lichtleitersensorik
- GMC-System (Grind Motion-Control) steuert die abtragsbezogene Schleifgeschwindigkeit und sorgt für kühle Schneiden und blanke Oberflächen
- Sehr präzises Ausspitzen in einer Aufspannung (Kreuzausspitzung, Radiusausspitzung)
- Abrufbarer, automatischer Bürstvorgang zwecks Schneidkantenverrundung mit programmierbarer Verweildauer
- 100 Speicherplätze zur Einrichtung individueller Werkzeugdateien.
- CBN / DIA-Schleifscheiben, kein Abrichten erforderlich

### Standardausstattung

Maschine inkl. Spannfutter, 1x Absauganlage und 1x Bedienungsanleitung

1x CBN-Schleifscheibe Korn 180 | Art.-Nr. 35145

1x DIA-Schleifscheibe Korn 220 | Art.-Nr. 35139

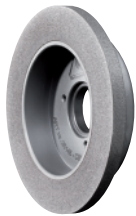


Einführen des Bohrers in das Präzisionsspannfutter Spannbereich 2,3 – 16,0 mm

Erfassen und Positionieren des Bohrers durch Lichtleitersensorik

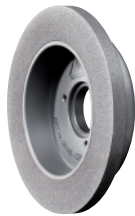
Abrufbarer, automatischer Bürstvorgang zwecks Schneidverrundung, mit programmierbarer Verweildauer

Wahlweise Kegelmantel- oder Flächenschliff mit aktuellen Ausspitzvarianten.



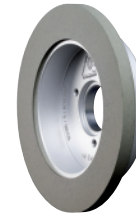
**CBN-Schleifscheibe  
(metallgebunden)**

Art.-Nr.: 35143 | K 130  
Art.-Nr.: 35145 | K 180  
Art.-Nr.: 35148 | K 220



**DIA-Schleifscheibe  
(metallgebunden)**

Art.-Nr.: 35144 | K 180  
Art.-Nr.: 35139 | K 220



**DIA-Schleifscheibe  
(kunstharzgebunden)**

Art.-Nr.: 35189 | K 180  
(mit Stahl-Körper)  
Art.-Nr.: 35163 | K 260  
Art.-Nr.: 35179 | K 360



**Bürste**

zur Schneidenverrundung  
an VHM-Spiralbohrern  
Art.-Nr.: 46010



**U-Scheibe mit Schrauben**

zur Befestigung der Bürste  
Art.-Nr.: 46013



**Schleifscheibe mit Bürste**

(Montagebeispiel)  
Abb. zeigt Art.-Nr.:  
35163, 46010, 46013, 46014



**Granulatkofter BW S-100**  
für das Abziehen der kunst-  
harzgebundenen  
Schleifscheiben  
Art.-Nr.: 52400



**Absauganlage**

auch für VHM-Stäube  
geeignet, sehr leise  
Art.-Nr.: 46015



Angepasster und praktischer Unterschrank für  
Absauganlage, mit drei Einzügen für Werkzeuge  
und Zubehör.

Art.-Nr.: 29725